



# دليل مسارات دخول الشاحنات لمدينة الرياض



☎ 19929

🌐 @Saudi\_TGA  
www.tga.gov.sa

أبريل 2023م - VI









## عن مسارات دخول الشاحنات لمدينة الرياض

بهدف تسهيل حركة دخول الشاحنات لمدينة الرياض تم تحديد عدد من المسارات المعتمدة تربط بين الوجهات الرئيسية لمناطق الجذب اللوجستي تمكن الناقلين من حجز موعد لدخول مدينة الرياض خلال ساعات المنع بالتنسيق مع الجهات المعنية.

### أهداف الخدمة

1. تنظيم وإدارة تدفق الشاحنات للمدن.
2. تخفيف الازدحام المروري.
3. منع تكديس الشاحنات في مداخل المدن.
4. رفع كفاءة وجودة الخدمات اللوجستية.
5. توفير البيانات وتحليل المعلومات للمساهمة باتخاذ القرار.
6. إمكانية تتبع مسارات الشاحنات.

### الوجهات الرئيسية في مدينة الرياض

- قرية الشحن النموذجية - مطار الملك خالد الدولي 
- المنطقة الخاصة اللوجستية المتكاملة - مطار الملك خالد الدولي 
- الميناء الجاف 
- المدينة الصناعية الأولى بالرياض 
- المدينة الصناعية الثانية بالرياض 
- مستودعات السلي 
- مستودعات المشاعل 
- مستودعات الدار البيضاء 

### أنواع المسارات

#### المسارات العابرة

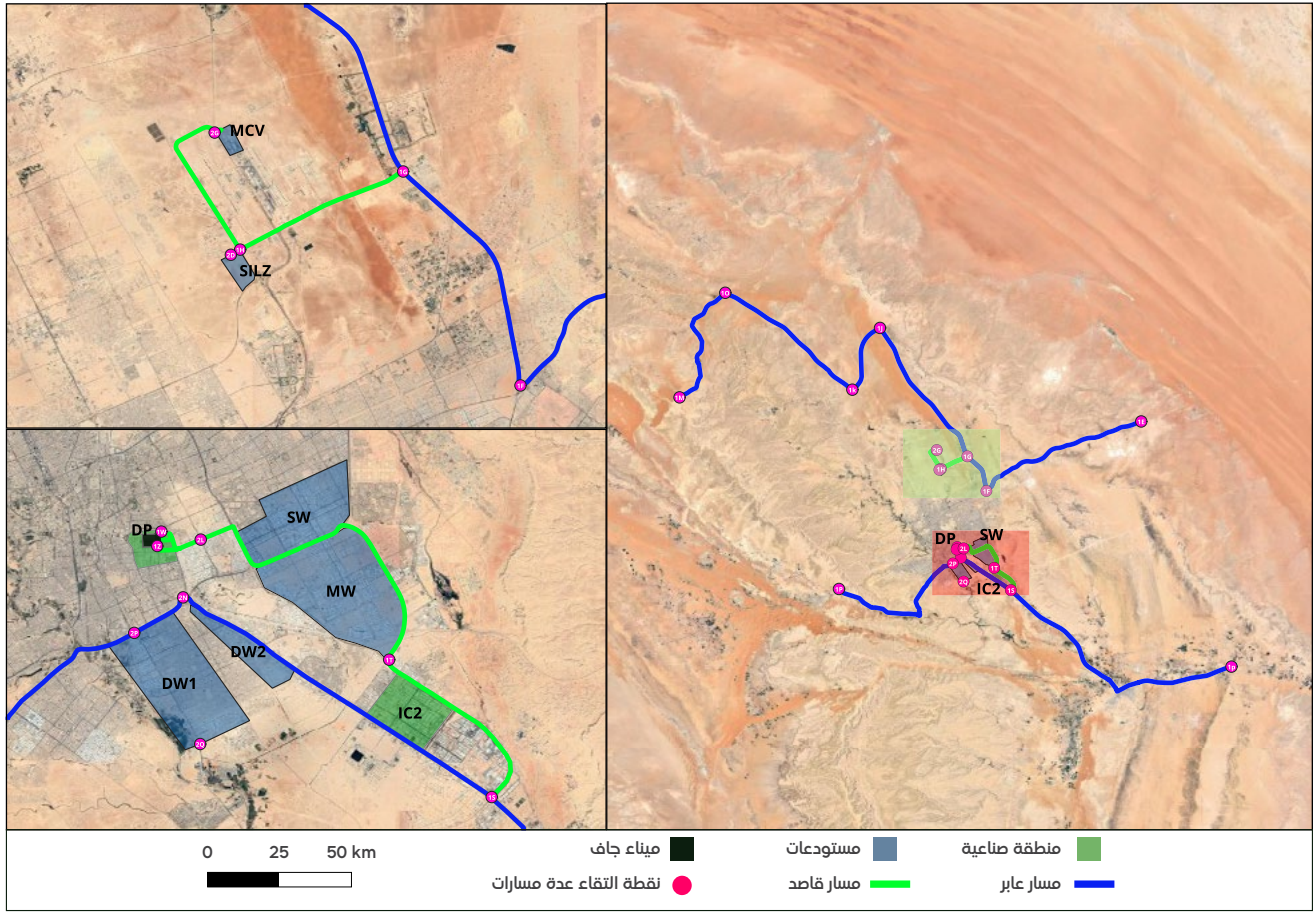
هي المسارات التي تستخدمها الشاحنات لعبور المدينة دون الحاجة لدخولها

#### المسارات القاصدة

هي المسارات المكاملة للمسارات العابرة والتي تستهدف الوصول لوجهات رئيسية داخل المدينة



## خريطة مسارات مدينة الرياض



## آلية حجز المواعيد:

حجز موعد عن طريق خدمة دخول المدن لنشاط نقل البضائع على الطرق البرية

الدخول لخدمة  
حجز موعد

الانتقال لإدارة  
المواعيد

التسجيل في  
بوابة نقل

04 الموافقة

03 تعبئة بيانات  
المركبة والسائق

02 اختيار المواعيد  
المتاحة

01 تعبئة بيانات  
الموعد



19929

Saudi\_TGA

www.tga.gov.sa

